



Tandem-Big-Bag Entleerstation mit Trogschnecke
Tandem-Big-Bag dischargestation with trough screw



Big-Bag Entleerstation mit Rührwerk und Austragsdosierung
Big-Bag emptying station with agitator and discharge dosing system



© Das Urheberrecht an allen Grafiken, Bild- und Textdaten liegt bei der Firma Eichholz. Vervielfältigung und Nachdruck sind ausdrücklich untersagt.

© All rights reserved. No part of this publication may be reproduced, stored in a retrieval system, or transmitted, in any form or by means, electronic, mechanical, photocopying, recording, or otherwise, without the prior written permission of the publisher (Eichholz)



www.eichholz.com

 **Eichholz**
Silo- und Anlagenbau

Kolpingstraße 1 – D-48480 Schapen
Tel +49 (0) 5458-9309-0
Fax +49 (0) 5458-9309-800
info@eichholz.com

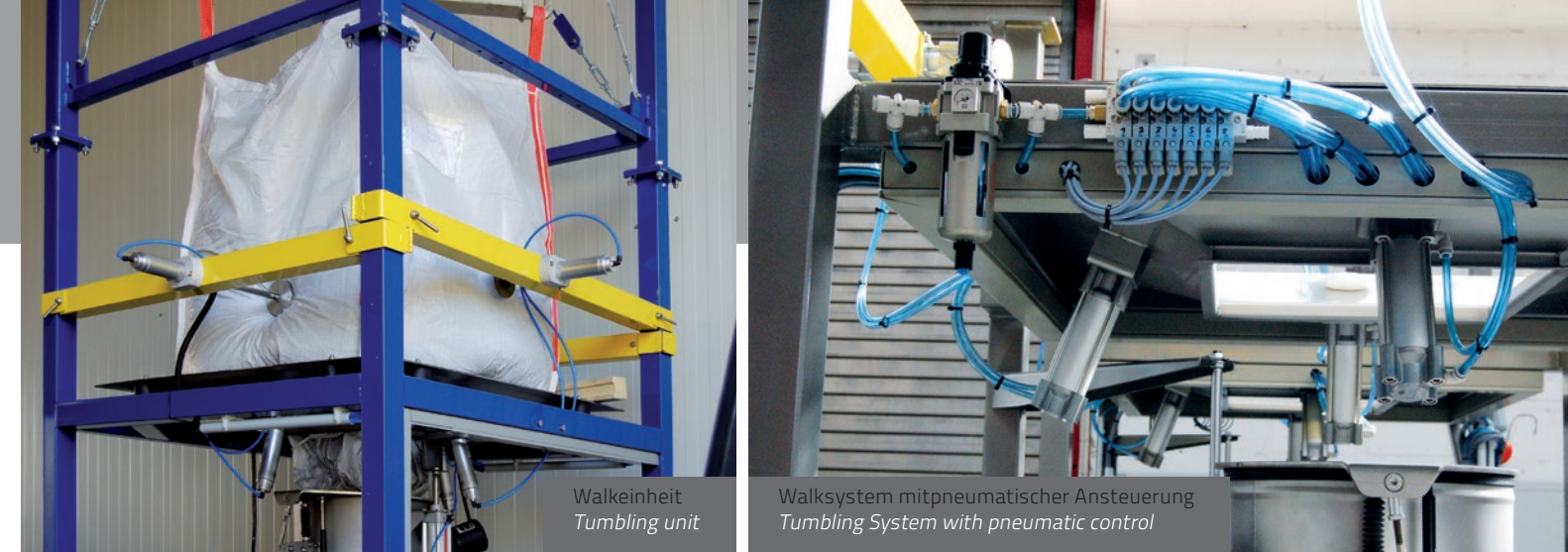
Stand 09/2022



BIG-BAG ENTLERSTATION BIG-BAG EMPTYING STATION

 **Eichholz**
Silo- und Anlagenbau

BIG-BAG ENTLEERSTATION BIG-BAG EMPTYING STATION



Walkeinheit
Tumbling unit

Walksystem mit pneumatischer Ansteuerung
Tumbling System with pneumatic control

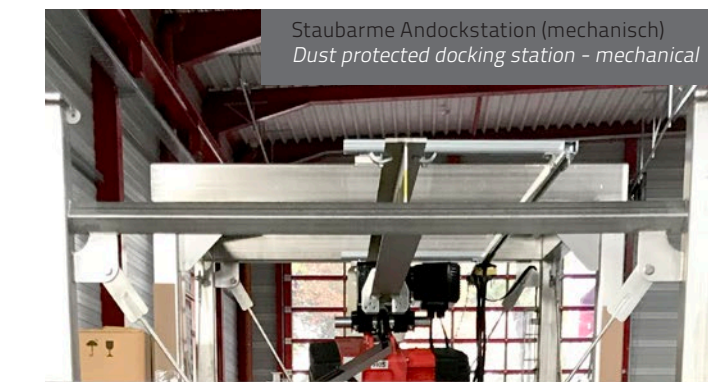
- Steuerungssystem (z.B. Touchpanel) zur automatischen Big-Bag-Entleerung
- Tandemstation mit großem Annahmetrichter
- Anschlussmöglichkeit verschiedener Fördersysteme
- Entleerung von Big-Bag's mit einer Höhe von bis zu 3000 mm möglich

- electronic control system (Touch-Panel for example) for automatic Big-Bag discharge
- Double Station with one big receiving hopper
- several connections for feeding systems available
- discharge of Big-Bags with max. height of 3000 mm possible

AUSSTATTUNGSVARIANTEN MODEL OPTIONS

- leichtes Handling mit Elektro-Kettenzug oder Stapler
- Robuste Konstruktion (Statiknachweis vorhanden)
- Freie Montage der Station auf Hallenfundament
- integrierter Sicherheitsrahmen
- Bedienerfreundliches Öffnen der Big-Bag's bis Ø 500 mm
- Produktberührende Teile in Edelstahl 1.4301 oder Aluminium
- Vorratstrichter mit Kontrollöffnung und Möglichkeit der Sackeinschüttung
- staubarme Entleerung (mechanisch oder pneumatisch)
- Walksysteme als Austragshilfe für schlechtfließende Schüttgüter
- Vibrotisch als Austragshilfe
- Verwiegesystem für Big-Bag-Entleerung

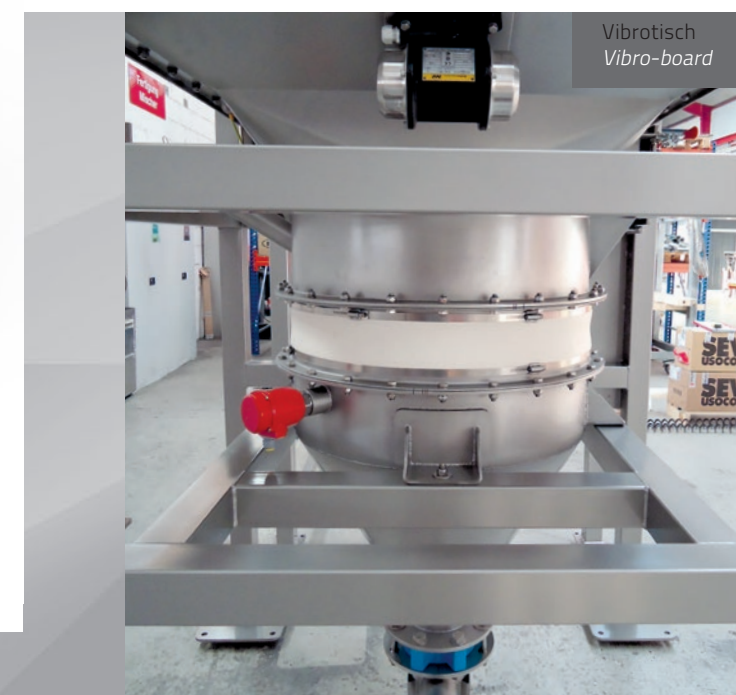
- easy handling with electrical chain block or with fork lift
- robust construction (Static Calculation available)
- single installation of the station on hall foundation
- integrated safety frame
- operator friendly opening of the Big-Bag outlets till Ø 500 mm
- parts with product contact made from Stainless Steel AISI 304 or Aluminum
- intermediate bin with control opening and possibility of sack discharge
- low dust discharge (mechanically or pneumatically)
- Tumbling System as discharge device for restricted flowable bulk goods
- Vibrating Table as discharge device
- Weighing System for Big-Bag discharge



Staubarme Andockstation (mechanisch)
Dust protected docking station - mechanical



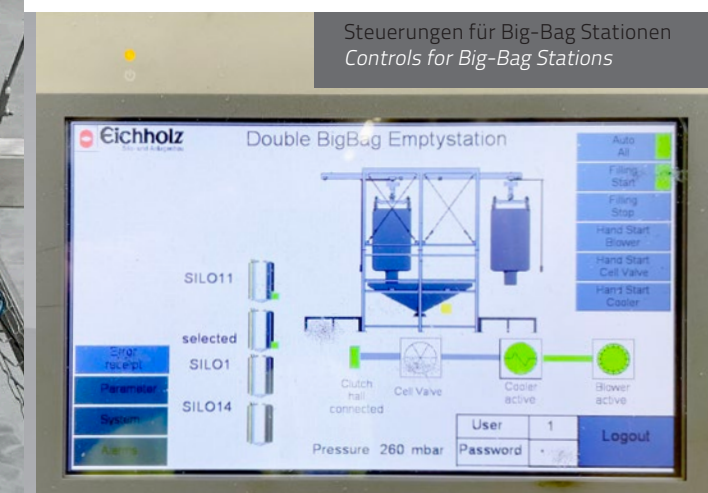
Staubarme Andockstation mit Nachzieh Vorrichtung
Dust protected docking station with pulling device



Vibrotisch
Vibro-board



Big-Bag Entleerstation mit Gabelstapler-Ladegericht
Big-Bag discharge station with loading gear for forklift



Steuerungen für Big-Bag Stationen
Controls for Big-Bag Stations